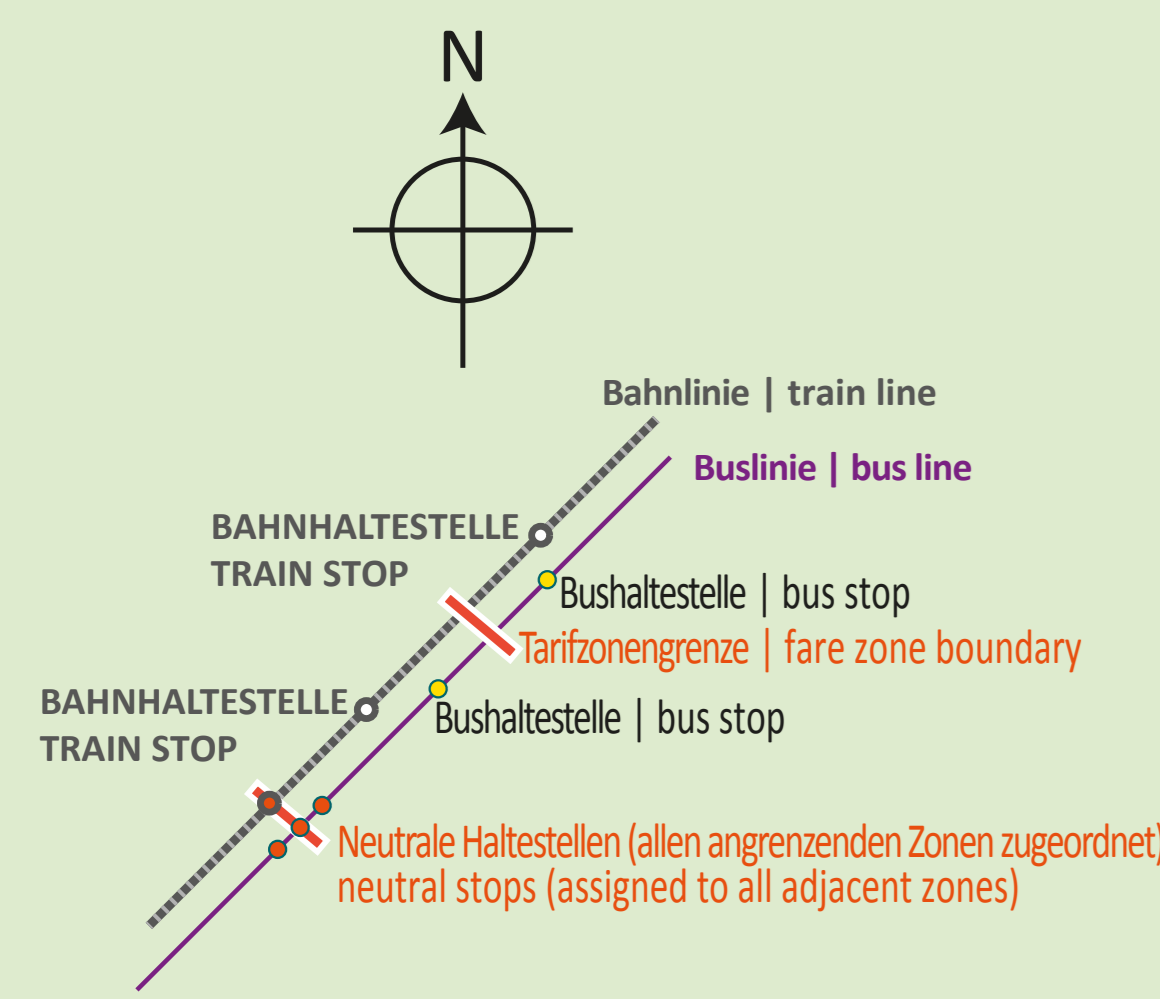


Öffentlicher Personennahverkehr | public transfer
Liniennetzplan | route network plan
 Ausschnitt Pinzgau | map section Pinzgau

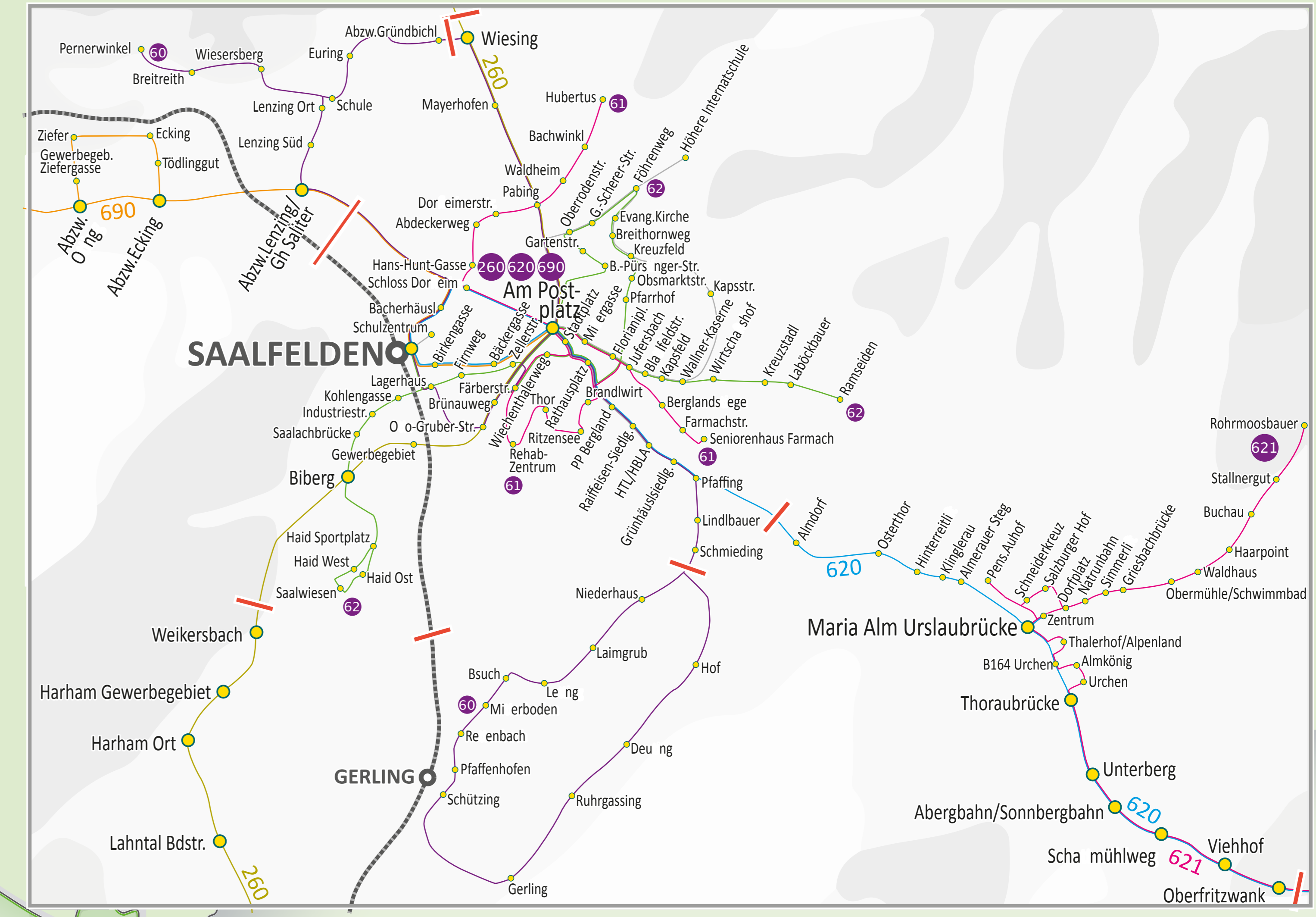
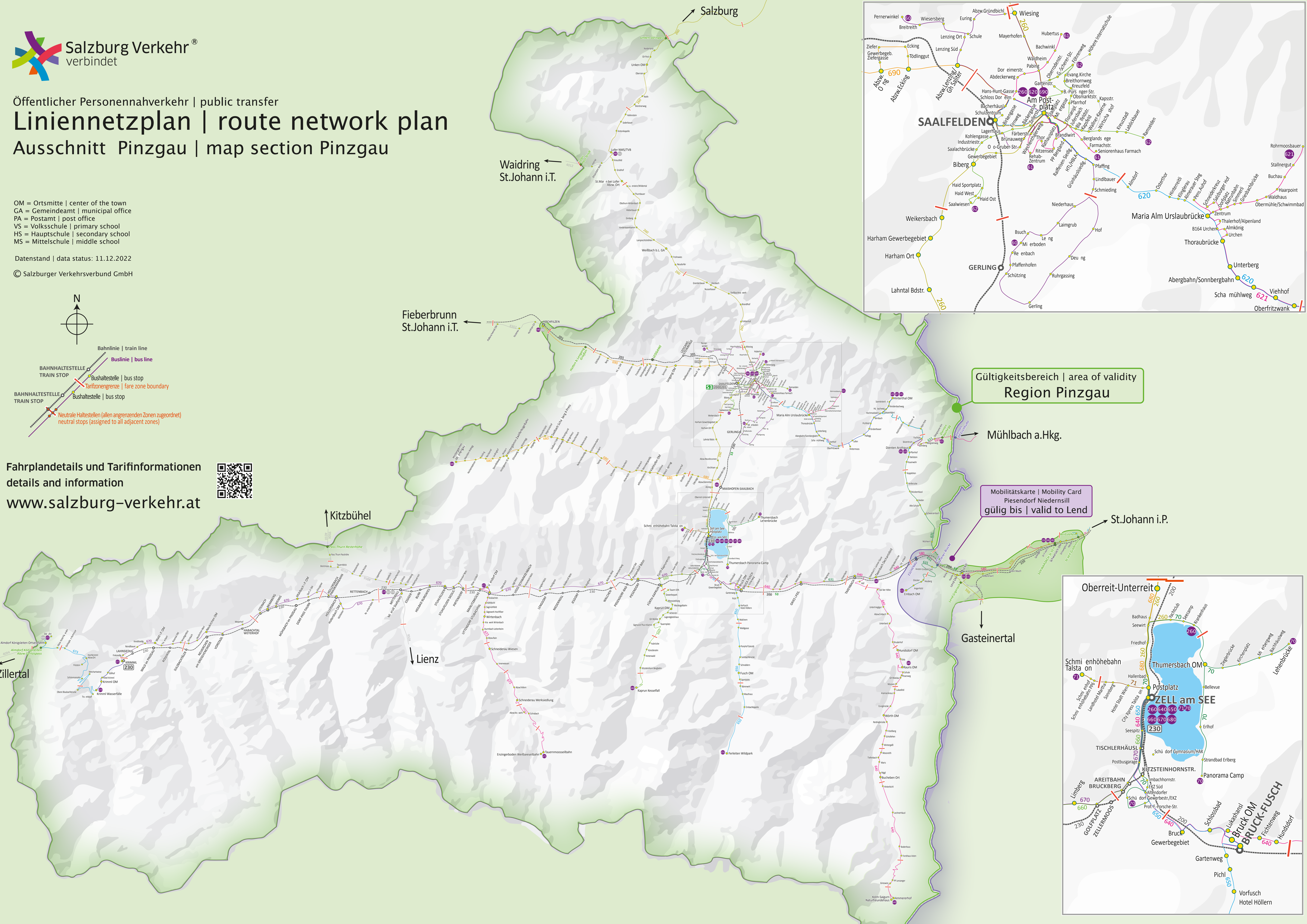
OM = Ortsmitte | center of the town
 GA = Gemeindeamt | municipal office
 PA = Postamt | post office
 VS = Volksschule | primary school
 HS = Hauptschule | secondary school
 MS = Mittelschule | middle school

Datenstand | data status: 11.12.2022

© Salzburger Verkehrsverbund GmbH



Fahrplandetails und Tarifinformationen
 details and information
www.salzburg-verkehr.at



Gültigkeitsbereich | area of validity
Region Pinzgau

Mühlbach a.Hkg.

Mobilitätskarte | Mobility Card
 Piesendorf Niedernsill
 gültig bis | valid to Lend

St. Johann i.P.

Gasteinertal

